



Reise-Informationen

Reisedaten

Samstag, 17. Oktober - Sonntag, 25. Oktober 2026

Pauschalpreis pro Person

Pauschalpreis ab 2.775,- € pro Person im Doppelzimmer (Frühbucherpreis)

Die detaillierte Preisliste findest du auf dem Anmeldeformular oder auf unserer Webseite.

Das erwartet dich:

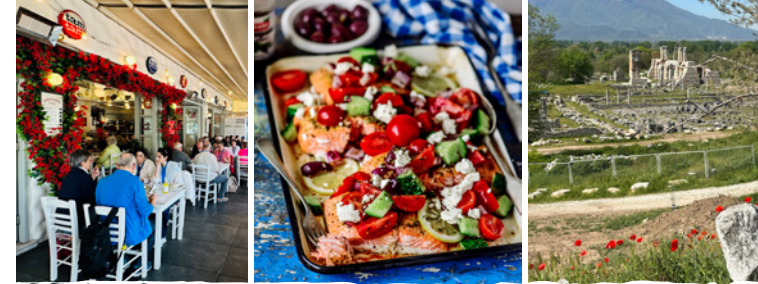
- Linienflüge (nonstop) in der Economy Class von Frankfurt, München oder Zürich nach Thessaloniki und zurück ab Athen (Hinflug vormittags, Rückflug tagsüber)
- Flughafensteuern, Sicherheitsgebühren, Luftverkehrsabgaben und Kerosinzuschläge
- 1 aufzugebendes Gepäckstück à 23 kg sowie 1 Handgepäckstück pro Person
- Transfer-, Ausflugs- und Besichtigungsfahrten im modernen, klimatisierten Reisebus lt. Programm
- Schifffahrt durch den Kanal von Korinth
- 8 Übernachtungen im Doppelzimmer mit Bad oder Dusche/WC in 4- und 5-Sterne-Hotels
- Vollpension während der Rundreise: tägliches Frühstücksbüfett, Mittagessen unterwegs (außer am 24.10.2026), Abendessen in den Hotels und besonderes Abschlussabendessen in einem Restaurant
- 2 Flaschen (500 ml) Mineralwasser pro Gast und Tag
- durchgehende, qualifizierte, deutschsprachige Reiseleitung während des gesamten Aufenthalts
- lokale Führungen in Philippi, Delphi und Korinth
- alle Eintrittsgelder zum Programm
- Kopfhörer-Führungssystem während der gesamten Reise
- Reisepreissicherungsschein
- ausführliche Reiseunterlagen ca. 10 Tage vor Reiseantritt

Optionale Anreise mit dem Zug zum Flughafen

Rail&Fly-Ticket 2. Klasse, Bahnhof deutscher Heimatort bis Flughafen Frankfurt oder München und zurück, ist gegen Aufpreis buchbar.

»Wir wollen den Teilnehmern dienen.
Wir haben eine Leidenschaft dafür,
Menschen unvergessliche Eindrücke in
diesem schönen Land zu ermöglichen.
Vor allem aber möchten wir sie so nah wie
möglich in Gottes Gegenwart führen.«

Daniel & Isolde Müller



Paulus-Erlebnisreise

Ohne Paulus und seine Missionsreisen in die damals bekannte Welt wäre das Christentum vielleicht nie die weltumspannende Religion geworden, die sie heute ist.

Dass Paulus mit der Botschaft von Jesus nach Griechenland reiste, war kein Zufall. Hier pulsierten Kultur und Religion und das ist auch heute noch zu spüren. Auf unserer Erlebnisreise werden wir dieselben Orte besuchen, an denen Paulus gewirkt hat: Thessaloniki, Philippi, Korinth, Athen und spannende Stätten dazwischen. Wir werden Andachten mit Daniel und Isolde dort erleben, wo sich die von Paulus gegründeten Gemeinden vermutlich versammelt haben. Wir werden biblische Wirkungsstätten besichtigen wie etwa die Ausgrabungen des Gefängnisses von Paulus und Silas und die Taufstelle von Lydia. Und bei alledem werden wir die einzigartige Schönheit des griechischen Festlands beispielsweise bei den Meteora-Klöstern bestaunen und Zeit haben für Erholung, Spaziergänge und Gemeinschaft.

Jetzt ganz einfach online anmelden!

Oder die angehängte Postkarte ausfüllen und wir schicken per Post ein Anmeldeformular zu. Alle Details und Reisebedingungen sind auf unserer Webseite zu finden:

missionswerk.de/paulus26

Fragen zur Reise?

Telefon: (+49) 01761 / 952 30 32

MISSIONSWERK
KARLSRUHE



Missionswerk Karlsruhe gemeinnützige GmbH
Postfach 10 02 63 · 76232 Karlsruhe · info@missionswerk.de
missionswerk.de

© Fotos: gettyimages.de · Missionswerk Karlsruhe



Paulus- Erlebnisreise GRIECHENLAND

Mit Daniel & Isolde Müller
auf den Spuren des Apostels

17. - 25. Oktober 2026

Jetzt
Frühbucher-
preis sichern!

MISSIONSWERK
KARLSRUHE

REISEN



Unser Programm

1. Tag · Sa., 17. Oktober 2026

Nach unserem Nonstop-Flug nach Thessaloniki und Ankunft am frühen Nachmittag fahren wir zum Grand Hotel Palace in Thessaloniki.

2. Tag · So., 18. Oktober 2026

Wie auch beim Apostel Paulus gilt unser erster Besuch in Griechenland der Stadt Philippi. Wir besichtigen Ausgrabungen (z. B. das Gefängnis von Paulus und Silas) und können uns vorstellen, wie es zu Paulus' Zeiten ausgesehen hat. Nach dem Mittagsimbiss Besuch der Taufstelle der Purpurchändlerin Lydia und Rückkehr zum Hotel.

3. Tag · Mo., 19. Oktober 2026

Nach dem Frühstück Besuch in Veria (Beröa) und Spaziergang zur historischen Synagoge. Mittagessen in einem Restaurant mit überwältigender Aussicht in Veria. Anschließend Weiterfahrt nach Kalambaka und Check-in im Grand Meteora Hotel.

4. Tag · Di., 20. Oktober 2026

Schon vom Hotel aus sind die Formationen des steil aufragenden Sedimentgesteins in der spektakulären Landschaft um die alten Meteora-Klöster zu sehen. Diese Klöster scheinen zwischen Himmel und Erde zu schweben. Nach einer Panoramafahrt erleben wir die atemberaubende Aussicht eines Klosters. Nachmittags freie Zeit für Entspannung oder einen Spaziergang durch den idyllischen Ort.

5. Tag · Mi., 21. Oktober 2026

Fahrt durch abwechslungsreiche Landschaften bis fast an den Golf von Korinth. Berge, Hügel, Felder, Wälder und Plantagen begleiten uns auf dem Weg. Bei einer Führung durch die Ausgrabungen von Delphi wird deutlich, wie andersartig der Götterglaube der Antike war im Vergleich zur Botschaft von Jesus und vor welchen Herausforderungen Paulus daher stand. Zum Abendessen erreichen wir das Amalia Hotel Delphi.

6. Tag · Do., 22. Oktober 2026

Besuch der griechischen Hauptstadt Athen. Bei einer Panorama-Stadtrundfahrt bestaunen wir Altes und Neues, bevor wir im Schatten der Akropolis aussteigen und den Areopag sehen, wo Paulus seine berühmte Rede aus Apostelgeschichte 17 hielt. Fahrt an die Mittelmeerküste zum Hotel Dolce Attica Riviera Vravrona für unser Abendessen und die letzten drei Übernachtungen.

7. Tag · Fr., 23. Oktober 2026

Ausflug auf die Halbinsel Peloponnes mit Fotostopp am spektakulären Ausblick auf den Kanal von Korinth. Besuch der Ausgrabungen des antiken Korinth, wo Paulus anderthalb Jahre lebte und arbeitete. Am Nachmittag Schifffahrt durch den Kanal von Korinth. Anschließend Rückfahrt zum Hotel bei Athen und Abendessen.

8. Tag · Sa., 24. Oktober 2026

Dieser Tag steht zur freien Verfügung (Baden, Strandspaziergang, Entspannen, Reflektieren, Gespräche etc.). Am Abend findet ein besonderes Abschlussabendessen in einem Restaurant statt.

9. Tag · So., 25. Oktober 2026

Vor dem Rückflug am Nachmittag ist Zeit für einen Strandbummel, einen Spaziergang durch den Ort oder einfach nur zur Erholung. Mittags Transfer zum Flughafen von Athen. Rückflug nach Frankfurt, München und Zürich.

Unterkünfte

- Grand Hotel Palace, Thessaloniki ★★★★★
www.grandhotelpalace.gr/en
- Grand Meteora Hotel, Kalambaka ★★★★★
www.grandmeteora.gr/en/
- Amalia Hotel, Delphi ★★★★★
www.amaliahotels.com/delphi/hotel/
- Hotel Dolce Attica Riviera, Athen ★★★★★
www.dolceatticariviera.com

Bitte
ausreichend
frankieren

Deutsche Post
WERBEANTWORT

MISSIONSWERK KARLSRUHE
Postfach 10 02 63
76232 Karlsruhe
DEUTSCHLAND

Anmeldeunterlagen anfordern

Ja, schickt mir bitte die Anmeldeunterlagen
für die Paulus-Erlebnisreise an meine Adresse:

Name, Vorname	
Straße, Hausnummer	
PLZ, Ort	
Telefonnummer für Rückfragen	
Geburtsdatum	
Datum	Unterschrift

Bestellung der Anmeldeunterlagen auch möglich
unter: missionswerk.de/paulus26